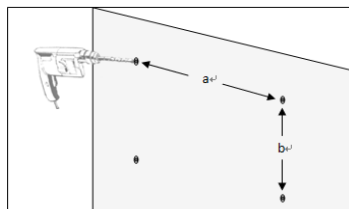


- 4) Ohřivače budou čerpat více proudu než malá zařízení, takže potřebují samostatnou (5A) elektrickou zásuvku.
- 5) Udržujte ohřivač mimo dosah hořlavých látek, mohl by vzniknout požár.
- 6) Udržujte dostatečný odstup od nábytku nebo závěsů. Nestavte ohřivač na nebo pod koberec.
- 7) Bezpečné vzdálenosti: 30 cm zepředu, 10 cm zezadu, 10 cm na levé i pravé straně.
- 8) Prosíme, neskákejte nebo nestůjte na ohřivači. Nevytvářejte na ohřivač nadměrný tlak.
- 9) Nenahřívejte si dlouho stejné části těla, mohli byste se popálit.
- 10) Nikdy nezakrývejte ohřivač ručníky, dekami, koberci apod.
- 11) Pokud potřebujete ohřivač vyčistit, předejděte úrazu elektrickým proudem, popáleninám nebo jiným nehodám, tak, že odpojíte napájecí kabel a vyčkáte, až ohřivač zcela vychladne. Čistěte suchou textilí. Použití benzínu nebo acetonu je zakázáno.

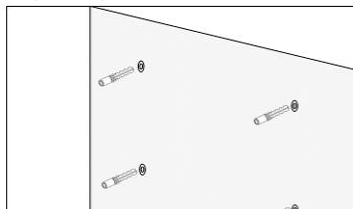
#### 5. ÚDRŽBA & SERVIS

- Infrazářiče s dalekým dosahem vyžadují minimální údržbu nebo servis.
- Laikům je zakázáno zařízení rozebírat nebo opravovat, jinak do zářiče mechanicky zasahovat, protože by mohlo dojít k požáru, úrazu elektrickým proudem nebo k jiným nehodám.

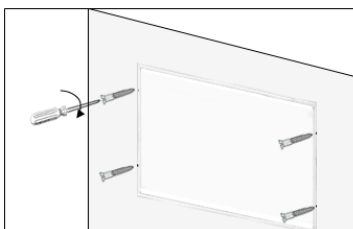
#### 6. INSTALACE



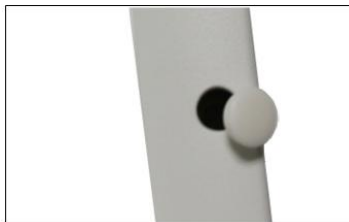
1 Vyvrtejte do stěny otvory, ujistěte se, že je máte ve správné pozici.



2 Vložte do otvorů hmoždinky.



3 Vložte šrouby do montážních otvorů předního panelu, pak přišroubujte do hmoždinek.



4 Zakryjte volné otvory kryty.

#### 7. ŘEŠENÍ PROBLÉMŮ

Problém	Důvod	Závažnost
<p>Ikdyž je zdroj zapojen do elektriny, vydává hluk.</p>	<p>Kvůli namáhání tepelného izolátoru.</p>	<p>Jedná se o normálníjev. Nedělejte si starosti.</p>
<p>Povrch panelu byl mírně zvýšen.</p>	<p>Kvůli tepelné roztažnosti materiálu povrchu.</p>	<p>Jedná se o normálníjev. Nedělejte si starosti.</p>
<p>Povrch topného panelu mírně hřeje.</p>	<p>1 Nízké napětí. 2 Nízká okolní teplota.</p>	<p>1 Namontujte regulátor napětí. 2 Použijte větší napětí.</p>

#### 8. LIKVIDACE



Nevyhazujte tento výrobek do netříděného odpadu.

Tento produkt je nutný zlikvidovat ve zvláštním režimu.